



IMT Atlantique
Bretagne-Pays de la Loire
École Mines-Télécom

ÉTUDE MENÉE
ENTRE JANVIER ET MARS 2019
AUPRÈS DES INGÉNIEURS DIPLÔMÉS EN 2018
STUDY CARRIED OUT BETWEEN
JANUARY AND MARCH 2019 FOR 2018
ENGINEERING GRADUATES
TAUX DE RÉPONSE : 92 %
RESPONSE RATE: 92%

ENQUÊTE 1^{ER} EMPLOI 2019

DIPLÔMÉS DU PARCOURS
DE FORMATION
MINES NANTES

*MINES NANTES MASTER OF SCIENCE
IN ENGINEERING PLACEMENT SURVEY*

TYPE DE CONTRAT
TYPE OF CONTRACT

89% CDI

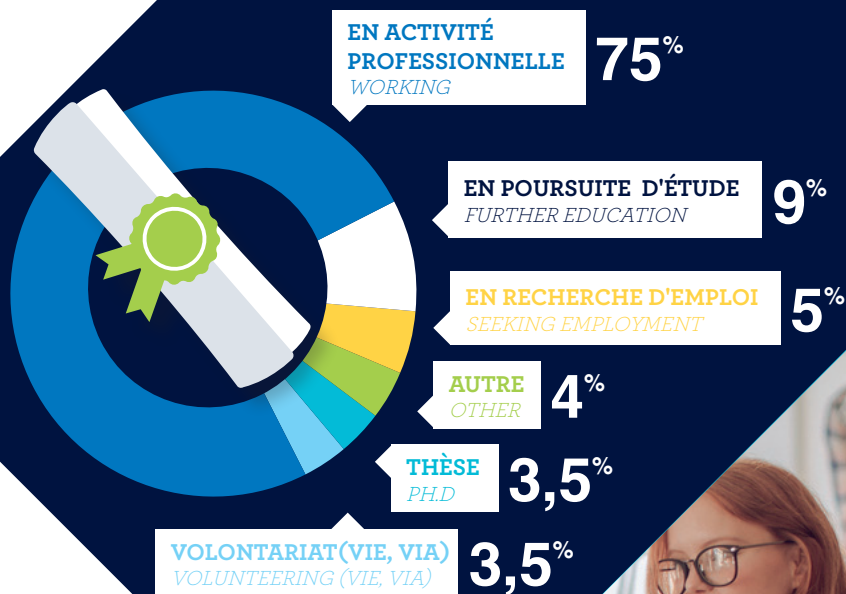
*INDETERMINATE DURATION
CONTRACT*

SALAIRE
MEAN SALARY

41 600€

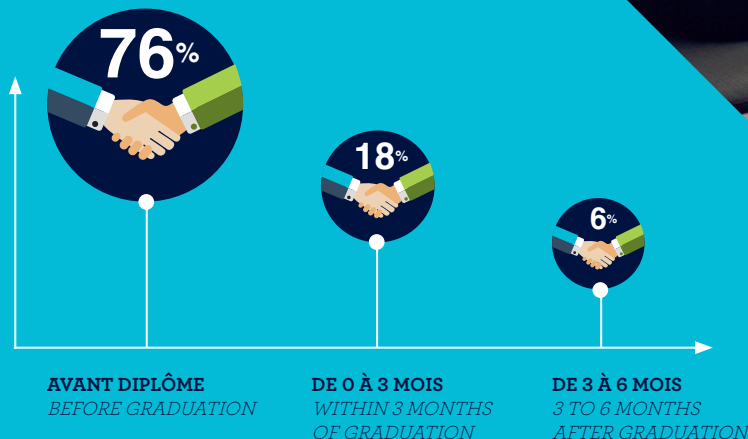
*SALAIRE BRUT AVEC PRIMES
GROSS SALARY, BONUS INCLUDED*

**SITUATION
DES DIPLÔMÉS 2018**
SITUATION OF 2018 GRADUATES



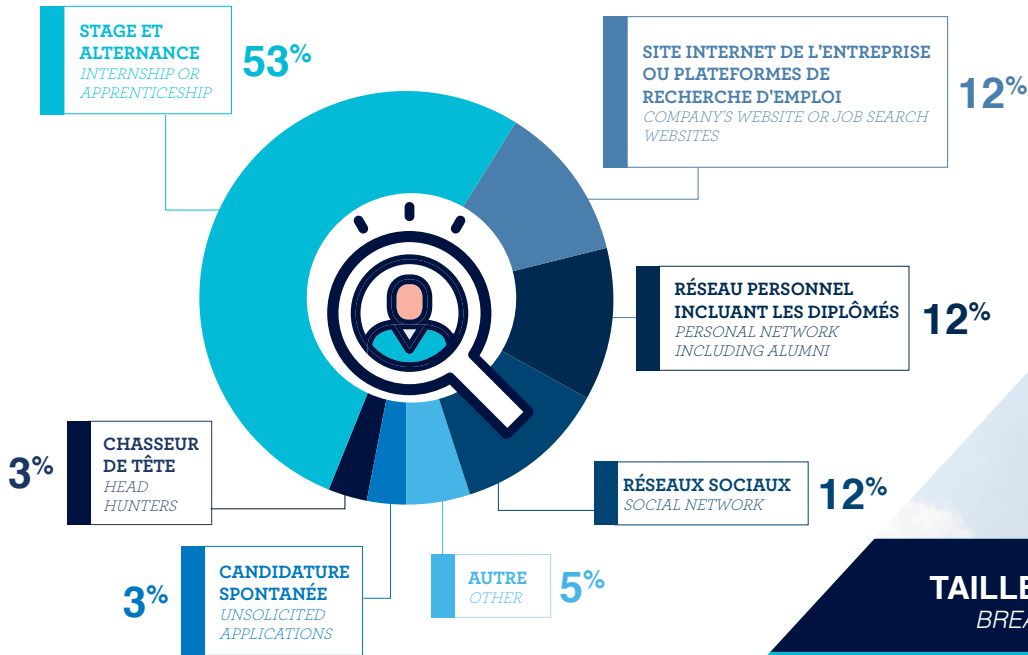
**SIGNATURE
1^{ER} CONTRAT**

WHEN EMPLOYMENT WAS SECURED



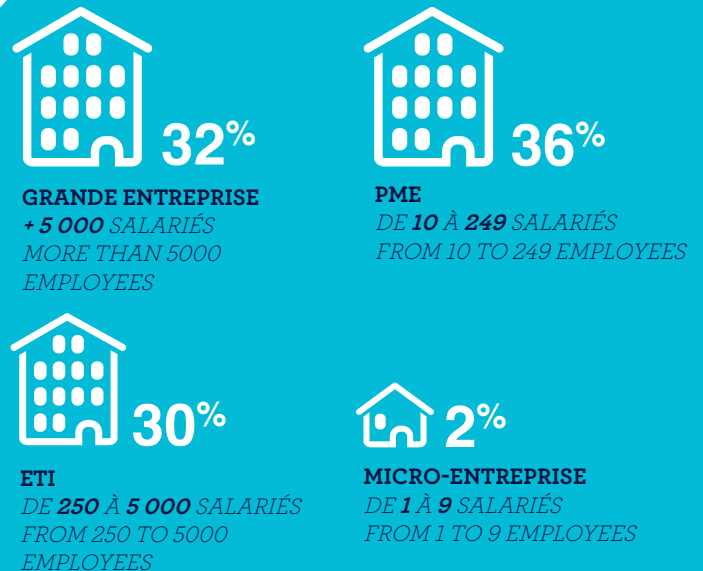
SOURCES DU RECRUTEMENT

SOURCES OF EMPLOYMENT



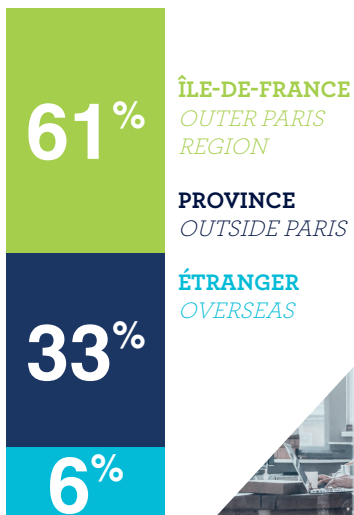
TAILLE DES ENTREPRISES

BREAKDOWN BY COMPANY SIZE



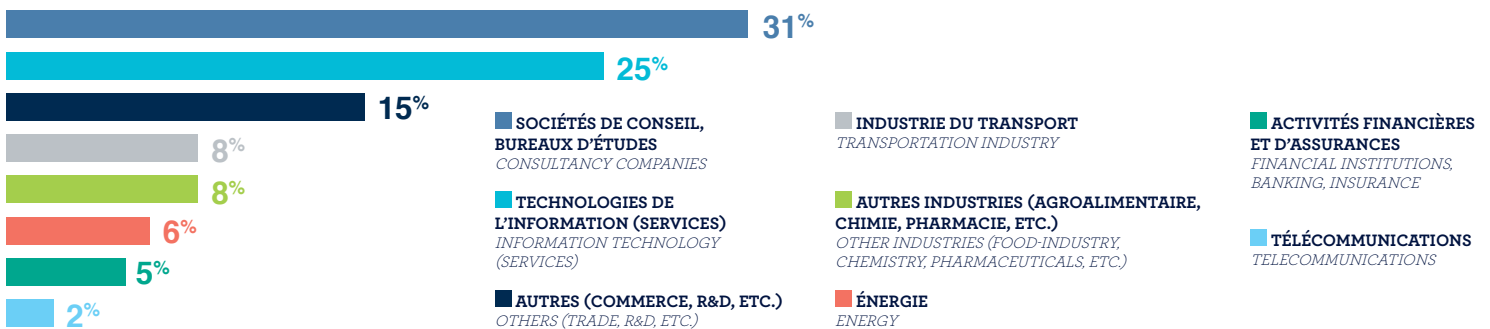
LIEU DE TRAVAIL

PLACE OF WORK



SECTEURS D'ACTIVITÉ DES ENTREPRISES

EMPLOYMENT BY INDUSTRY



@IMTADiplomes
www.imt-atlantique.fr

IMT ATLANTIQUE Bretagne - Pays de la Loire
Direction du Développement et des Relations Entreprises
Campus de Nantes
4, rue Alfred Kastler
La Chantrerie - CS 20722
44307 Nantes Cedex 03
T. 02 51 85 81 11