

Ingénieurs à valeurs ajoutées

UniLaSalle

Terre & Sciences



ANNÉE 2019-2020



Compétences & MÉTIERS

Beauvais · Rouen · Rennes

GEOSCIENCES



Les Géosciences sont au coeur d'un grand nombre de défis du XXI^e siècle : développement durable, aménagement du territoire, accès à l'énergie... Ces défis nécessitent des ingénieurs responsables, créatifs et à la pointe des progrès technologiques. Des ingénieurs capables de s'adapter aux rapides mutations de la société.

Les cours

1^{ère} et 2^{ème} années (Géo-ingénieur)

La matière (minéralogie, pétrologie...), le temps et l'histoire de la Terre (géologie générale, paléontologie...), l'espace (photo-interprétation, cartographie...), les déformations (tectonique des plaques...), écoles et stages de terrain.

Sciences fondamentales et outils (géométrie, mathématiques, statistiques, physique-chimie, informatique...), langues, Sciences Humaines (projet professionnel...)

Options d'ouverture : numérique, écologie, drones, dessin...

3^{ème} année

Les grands domaines de professionnalisation Géosciences :

Géoressources (énergies et minérales), géomatériaux, aménagement, géomatique, eau, sites et sols pollués, transverses (géophysiques, outils numériques...).

À partir de la 3^{ème} année, cursus possible par la voie de l'apprentissage ou en parcours international.

4^{ème} et 5^{ème} années

Les 4^{ème} et 5^{ème} années sont consacrées à l'approfondissement des connaissances dans une filière professionnelle.

Choix d'un parcours d'approfondissement lié à l'univers géosciences.

Approfondissement


Ressources
minérales


Ressources
énergétiques


Géotechnique
et risques naturels


Hydrogéologie
et risques industriels


Recherche


Entrepreneuriat
et innovation


Doublés diplômes
et semestres d'études


Apprentissage


Approfondissement en université
partenaire (échange ou double
diplôme)

Et : outils numériques, gestion de projets, géologie marine, géothermie

Quelques exemples de métiers

Géoressources et Énergies

- Géologue d'opération
- Géologue d'exploration
- Ingénieur R&D
- Chef de projet en production
- Ingénieur foncier

Aménagement

- Géotechnicien en BTP
- Conducteur de travaux
- Géotechnicien en forage
- Géotechnicien en bureau d'études
- Chargé d'affaires

Environnement

- Chargé d'études en hydrogéologie
- Ingénieur sites et sols pollués
- Hydrogéologue de prospection
- Valorisation du patrimoine géologique

Transverses

- Géophysicien
- Consultant gestion de projet
- Ingénieur Modélisation
- Ingénieur en informatique appliquée
- Conception ou développeur numérique

Ils emploient nos ingénieurs

Areva, Bouygues, BRGM, CGG, Colas, Eramet, Engie, Ginger, Imerys, Lafarge, Saint-Gobain, RATP, Schlumberger, SNCF, TOTAL, Veolia, Vinci...

Témoignages



«Mon double diplôme UniLaSalle-Audencia m'a permis de compléter mon cursus d'ingénieur géologue et d'obtenir un premier job d'ingénieur commercial au sein d'un secteur porteur : les énergies renouvelables.»

ANTOINE

Diplômé 2016
Responsable
développement
8.2 France

«Je travaille actuellement dans un bureau d'études spécialisé dans le diagnostic des ouvrages d'eau grâce à des contrôles télévisés et à la diagraphie différée.»

BERTRAND

Diplômé 2004
SEMM Logging



GÉNIE DE L'ENVIRONNEMENT



Notre ambition : former des ingénieurs qui agissent concrètement pour l'environnement dans des secteurs d'activités très variés. Au cœur des enjeux de l'économie circulaire, ils opèrent sur les process pour améliorer la qualité de l'air & de l'eau, mieux recycler & valoriser les déchets et développer les énergies renouvelables.

Les cours

1^{ère} et 2^{ème} années (Géo/Bio-ingénieur)

Sciences de la vie et des milieux : Biologie, microbiologie, biochimie, écologie, sciences de la terre, hydrogéologie, toxicologie.

3^{ème} année

Génie de l'environnement : Techniques de prévention et de traitement des pollutions (eau, air, sols), gestion des déchets et des effluents, écoconception, management environnemental, QHSE. Mobilité internationale.

4^{ème} et 5^{ème} années

2 options : analyse et procédés ou management environnemental et éco-conception.

Compétences

Scientifiques et techniques :

- Réduction des impacts environnementaux des activités humaines (prévenir, gérer, traiter) à différents niveaux (un produit, un site, un territoire) avec différentes actions (gestion de projet, solutions techniques)
- Confiner les pollutions applicables aux effluents, air, eau, sols

Management et gestion :

- Gestion / valorisation/ traitement des déchets
- Gestion de l'énergie
- Éco-construction

- Économie circulaire
- Caractérisation / traitement des eaux et des effluents
- Procédés de dépollution
- ACV
- Écologie industrielle et territoriale

Transversalité :

- Énergies, droit de l'environnement
- ICPE
- Gestion de projets
- Entrepreneuriat
- Développement Durable
- RSE
- QHSE
- Management intégré

Quelques exemples de métiers

- Risk Manager
- Chargé de mission en énergie renouvelable
- Ingénieur éco-conception
- Chargé de mission économie circulaire
- Responsable RSE
- Responsable QHSE
- Chef de projet dépollution - ICPE
- Directeur développement durable
- Ingénieur risques industriels

Ils emploient nos ingénieurs

Aura HLM, Eiffage Génie Civil, Aiguillon, Archipel Habitat, Phénix, Vinci Construction, Geodis Calberson, Dassault Aviation, Keolis, Valeo, Renault, PSA, Volvo, Servier, Quadron, Chimirec, Total, Paprec, Veolia, Suez, Saur, Engie, Decathlon, Carrefour, L'Oreal, Yves Rocher, Tipiak, Aoste, Daunat, Conseils Départementaux, Bureau Veritas, Axe Environnement, Evea Conseils

Témoignages



«Après mon contrat de professionnalisation chez L'Oréal, j'ai rejoint le groupe Hermès au sein de l'atelier de maroquinerie et ganterie en Dordogne où je poursuis les actions en Environnement Hygiène et Sécurité...»

MANON

Diplômée 2018
Responsable EHS
Hermès (Saint Junien, 87)



«Chez PAPREC, mes compétences généralistes m'ont permis de progresser facilement. L'apprentissage «par projet» a développé chez moi des aptitudes humaines et managériales qui me servent au quotidien.»

SYLVAIN

Diplômé 2008
Directeur site Industriel /
Responsable d'Agence Tri-
valo Bretagne chez PAPREC
GROUP

AGRONOMIE



L'univers Agronomie vise à former des ingénieurs capables de répondre aux défis de la durabilité des systèmes de production : connaître, identifier, aux échelles appropriées, les aspects essentiels relatifs aux bioressources et aux agroressources intégrés dans des écosystèmes variés.

Les cours

1^{ère} et 2^{ème} années (bio-ingénieur)

Génétique, biochimie, biologie cellulaire, microbiologie, botanique, physiologie, thermodynamique...

Numérique/gestion et analyse de la donnée, langues et interculturalité

Options d'ouverture : analyse exploitation agricole, agronomie, zootechnie, agriculture de précision, biodiversité, géopolitique de l'agriculture.

3^{ème} année

- Mobilité à l'international centrée sur l'analyse comparée des systèmes entre les deux pays et le développement durable
- Orientations thématiques agronomie/environnement : production végétale, production animale, environnement

4^{ème} et 5^{ème} années

Les 4^{ème} et 5^{ème} années sont consacrées à l'approfondissement des connaissances dans un domaine lié aux Agrosociétés.

À partir de la 3^{ème} année, cursus possible par la voie de l'apprentissage ou en Parcours International.

Approfondissement



Agroécologie,
Territoires &
Innovations



Agroéquipements
& Nouvelles
Technologies



Production
végétale



Marketing &
Développement
commercial



Production
animale



Gestion
d'entreprises
Entrepreneuriat



Agricultural
Food Data
Management



Plant
Breeding



Urban agriculture
& Green cities

Quelques exemples de secteurs d'activités

Agro-écologie, Territoires & innovations :

- Environnement
- Conseil / services
- Organismes professionnels agricoles

Gestion d'entreprise, entrepreneuriat, marketing :

- Distribution
- Banque / gestion
- Coopératives / négoce / agrofourniture

Agronomie, productions animales et végétales, agroéquipements :

- Industries agroalimentaires
- Coopératives / négoce / agrofournitures
- Organismes professionnels agricoles
- Machinismes / agroéquipements

Ils emploient nos ingénieurs

Agco, Agritel, Alliance, Arvalis, Auchan, Bigard, Bonduelle, Crédit Agricole, Chambres d'Agriculture, Groupama, Inra, Invivo, Isagri, Kraft Foods, Lactalis, Limagrain, Maisadour, Michelin, Nestlé, Pomona, Tereos...

Témoignages



«Après un Volontariat International en Entreprises, en tant que chef de cultures dans une exploitation polyculture-élevage au Kazakhstan, je suis revenu sur l'exploitation agricole familiale»

ESTÈPHE

Diplômé 2012
VIE

«Mon travail m'amène à prendre des risques mesurés pour positionner nos produits sur le marché. Être à l'écoute, comprendre la demande, s'adapter à l'interlocuteur et faire des propositions, autant de compétences que j'ai pu développer lors de ma formation.»

XAVIER

Diplômé 2006
Responsable produit
(matériel agricole)
Groupe CNH



AGROALIMENTAIRE ET BIOPROCÉDÉS



Ce domaine de professionnalisation est destiné aux étudiants intéressés par la formulation et la transformation des bioressources à des fins alimentaires ou non alimentaires. Notre objectif est de former des ingénieurs qui maîtrisent les procédés alimentaires et les biotechnologies permettant d'obtenir des produits bénéfiques pour la santé et/ou pour l'environnement.

Les cours

1^{ère} et 2^{ème} années (bio-ingénieur)

Génétique, biochimie, biologie cellulaire, microbiologie, botanique, physiologie, thermodynamique...

Numérique – gestion et analyse de données – langues et interculturalité

Options d'ouverture : chimie analytique, nutrition humaine, biochimie industrielle alimentaire.

3^{ème} année

Les domaines de professionnalisation :

Procédés agroalimentaires, Sciences des aliments, Bases scientifiques de la nutrition, Valorisation non alimentaire des bioressources, Initiation pratique à la recherche, Mobilité à l'international.

4^{ème} et 5^{ème} années

Les 4^{ème} et 5^{ème} années sont consacrées à l'approfondissement des compétences dans un domaine lié à l'agroalimentaire et à la valorisation des bioressources.

À partir de la 3^{ème} année, cursus possible par la voie de l'apprentissage ou en parcours international.

Approfondissement



Production, organisation et performances industrielles



Logistique, achats, supply chain management



Recherche & Développement, innovation de produits alimentaires



Marketing et développement commercial



Contrôle sanitaire & Qualité, Hygiène, Sécurité, Environnement



Entrepreneuriat

Quelques exemples de métiers

Logistique, achat, supply chain management :

- Responsable achat
- Responsable logistique
- Responsable supply chain
- Ingénieur planification / ordonnancement

Production : organisation et performance industrielles :

- Responsable de production
- Responsable planification et ordonnancement
- Responsable amélioration continue
- Chef d'atelier / responsable de ligne
- Ingénieur procédés / process
- Chef de projet industriel (responsable travaux neufs)

Contrôle sanitaire & qualité, hygiène, sécurité, environnement :

- Responsable qualité, nutrition, hygiène,

sécurité, environnement

- Responsable assurance qualité
- Responsable de laboratoire
- Auditeur qualité

Recherche & développement, innovation de produits alimentaires :

- Ingénieur R&D
- Ingénieur procédés
- Ingénieur nutritionniste
- Chargé de projet

Marketing et développement commercial :

- Chef de produit, de marché, de marque
- Ingénieur commercial, responsable de secteur
- Manager de rayon, merchandiser,
- Category manager
- Chargé d'études
- Acheteur

Ils emploient nos ingénieurs

ABCD nutrition, Armor-Protéines, Babynov, Bonduelle, Brioche Pasquier, Danone, Ebly, Fleury Michon, Kraft Foods, Marie, Nestlé, Tipiak...

Témoignages



«Mon travail consiste à développer des produits, de l'idée à la commercialisation. Je développe le concept, réalise les essais en cuisine, puis vient le temps de la production à l'échelle industrielle.»

EMMANUELLE

Diplômée 2009
Innovation manager
chez Agropur
Montreal, Canada



«Je suis Responsable du secteur production et conditionnement des bouteilles de lait UHT en 25cl et 50cl. J'organise et j'optimise la production et je pilote les performances du secteur, tout en managant une équipe de 35 personnes.»

LEA

Diplômée 2017
Ingénieur production
SODIAAL

SANTÉ



L'univers Santé vise à former les ingénieurs capables de répondre aux nouveaux défis des liens entre l'alimentation et la santé, tout en respectant les enjeux du développement durable. Nos ingénieurs acquerront des compétences dans les domaines de la prévention, l'éducation à la santé, la R&D de produits alimentaires à vocation santé, le management de la sécurité des aliments et le contrôle sanitaire mais aussi dans la gestion de la restauration-hôtellerie santé.

Les cours

1^{ère} et 2^{ème} années (bio-ingénieur)

Génétique, biochimie, biologie cellulaire, microbiologie, botanique, physiologie, thermodynamique...

Numérique, gestion et analyse de la donnée, langues et interculturalité

Options d'ouverture : nutrition humaine, physiologie du vieillissement, comportement alimentaire, chimie analytique.

3^{ème} année

- Orientation thématique univers Santé : Education à la santé ; Gestion de la restauration en milieux de soins
- Orientation thématique univers Agro-Alimentaire : R&D, contrôle sanitaire-QNHSE
- Mobilité à l'international (6 mois)

4^{ème} et 5^{ème} années

Les 4^{ème} et 5^{ème} années sont consacrées à l'approfondissement des connaissances dans un domaine lié à l'Alimentation et Santé.

À partir de la 3^{ème} année, cursus possible par la voie de l'apprentissage ou en Parcours International.

Approfondissement



Prévention-
Education à la Santé
Restauration,
Hôtellerie de Santé



R&D-Innovation
Produits alimentaires
à Vocation Santé



Qualité, Nutrition, Hygiène,
Sécurité, Environnement



Marketing &
Développement
commercial

Quelques exemples de métiers

Prévention, Education à la Santé :

- Chargé de mission santé publique
- Chargé de communication
- Responsable réglementation produits
- Chargé de projet clinique

Restauration, Hôtellerie de Santé :

- Ingénieur restauration
- Ingénieur d'exploitation des prestations hôtelières de santé
- Responsable de secteur pour la restauration de santé

Contrôle Sanitaire - Qualité Nutrition :

- Responsable qualité, nutrition, hygiène, sécurité, environnement
- Responsable assurance qualité
- Auditeur qualité

R&D - Innovation Produits Alimentaires :

- Ingénieur R&D
- Ingénieur nutritionniste

Marketing Développement Commercial :

- Chef de produit, de marché, de marque
- Chargé d'études produits santé
- Projet manager medical marketing

Ils emploient nos ingénieurs

Auchan, Alliance Elabore, Biospringer, Brioche Pasquier, Bonduelle, Danone Research, Elior, Link'Up, Marie, Mutualité Française, Nestlé, Pierre Fabre, Restalliance, Sodexo, Tipiak, Unilever, Yves Rocher...

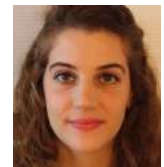
Témoignages



«Ma mission ? Développer la stratégie nutrition du groupe. Mon ambition ? Démontrer que Danone peut être un partenaire pour les acteurs de la santé et que la croissance passe par le développement de solutions pertinentes.»

MARINE

Diplômée 2008
Nutrition and Science Manager
for Africa Division - Danone
Research



«UniLaSalle m'a apporté des bases scientifiques, des connaissances en nutrition, une ouverture d'esprit et l'envie de toujours apprendre. Des qualités qui me permettent aujourd'hui d'accompagner des entreprises agroalimentaires pour leur communication produits.»

LUCILE

Diplômée 2014
Chargée de projets Nutrition
et Communication Agence
Équitable

MANAGEMENT, GESTION, MARKETING ET ENTREPRENEURIAT



Notre mission : former des ingénieurs qui disposent d'une **double compétence** : maîtriser les enjeux et contextes à l'aplomb de nos univers (géosciences, génie de l'environnement, agronomie, agroalimentaire et bioprocédés, santé, i-SAFE) et disposer d'expertises techniques dans les domaines des sciences de l'entreprise (management, gestion, marketing ou entrepreneuriat).

Les cours

1^{ère} et 2^{ème} années (géo-ingénieur et bio-ingénieur)

Sciences de l'Entreprise et du Management (SEM) : Comptabilité, qualité, économie, droit, technologies de l'information et de la communication, bureautique, etc.

Sciences Humaines et Sociales (SHS) : Projet personnel et professionnel, connaissance de soi, sociologie.

3^{ème} année

SEM : Stratégie, marketing, gestion financière, gestion de projet, etc.

SHS : Gestion des RH, recherche de stage, travaux d'application

4^{ème} et 5^{ème} années

Les 4^{ème} et 5^{ème} années sont consacrées à l'approfondissement des compétences transversales dans nos univers.

Choix d'un parcours d'approfondissement lié à l'univers management, gestion, marketing et entrepreneuriat.

Approfondissement



Marketing & Développement commercial



Marketing, Communication, Vente (secteur alimentaire et santé)



Consulting & pilotage d'entreprise



Entrepreneuriat, Intrapreneuriat et Innovation (EII)

Quelques exemples de métiers

Marketing, Communication, Vente, Marketing & Développement commercial

- Chef de produit, de marché ou de marque
- Ingénieur commercial, responsable de secteur
- Category manager, merchandiser, manager de rayon
- Chargé d'études
- Acheteur, responsable achats

Consulting et pilotage d'entreprises (en gras)

- Chargé de clientèle banque ou assurance (clients pro ou agri)
- Conseiller de gestion (centre de gestion, comptable)
- Contrôleur de gestion
- Responsable achats
- Supply chain
- Trader

Entrepreneuriat, Intrapreneuriat et Innovation

- Entrepreneur/créateur d'entreprise
- Créateur de start-up
- Responsable, chargé de mission innovation
- Business developer

Ils emploient nos ingénieurs

Vivescia, Crédit Agricole, BNP, In Vivo, Dijon céréales, Agritel, Bonduelle, Groupama, CER France, CDER, Lactalis, Savencia, Soufflet, Auchan, Sodexo, Nielsen, Nestle, AGCO, Radiospare composants

Start-ups créées par nos ingénieurs : O'producteurs, Save eat, So Chèvre, Passion plume, Sapineo, Embrun...

Témoignages



JEAN-BAPTISTE SALDUCCI

Diplômé 2016
Chef de Projet Sales System chez Mondeléz International

5 ans d'expériences commerciales dans deux multinationales agro-alimentaires.



PAULINE TAFANI

Chargée d'affaires Junior Entreprise UniLaSalle

Chargée de mission auprès de la Confédération Nationale des Junior-Entreprises Ingénieur excellence opérationnelle chez Bonduelle Frais.



EMMA BOLLORE

GEOL Diplômée 2018

«L'entrepreneuriat c'est toujours s'adapter de manière à pouvoir repousser les limites un peu plus loin chaque jour »

UNIVERS I-SAFE

International Sustainable Ag and Food Entrepreneurship

NOUVEAU

UN CURSUS 100%
EN ANGLAIS
POUR UNE CARRIÈRE
100% INTERNATIONALE



L'Univers « International – Sustainable Ag & Food Entrepreneurship » (i-SAFE) est destiné aux étudiants qui souhaitent évoluer à l'international et contribuer à résoudre les défis majeurs auxquels la planète fait face. En choisissant le parcours i-SAFE vous acquérez des compétences-clés et un savoir-faire sur les questions agricoles, agroalimentaires et environnementales, avec un accent marqué sur l'innovation et l'entrepreneuriat.

Les cours

De la 1^{ère} à la 3^{ème} année (sciences fondamentales et appliquées)

Study of living systems, entrepreneurship and innovation, food systems and quality, information systems & digital transformation, bioresources management, international trade & business administration, social skills.

Deux stages de 6 semaines.

+ 1 voyage d'études d'une semaine par semestre en 1^{ère} année (France, Rome, Bruxelles, Barcelone...).

+ 1 semestre d'échange académique dans une université LaSallienne.

4^{ème} et 5^{ème} année

Les 4^{ème} et 5^{ème} années sont consacrées à l'approfondissement des connaissances dans une filière professionnelle en choisissant 1 des 15 parcours de professionnalisation, dont 5 sont proposés en anglais.

Deux stages : 16 et 24 semaines.

+ 1 semestre à l'étranger dans une de nos 170 universités partenaires

+ Possibilité de double diplôme international.

+ Possibilité de lancer son propre projet entrepreneurial

Approfondissement



Prevention
& Health Benefit



Food Quality
and R&D



Marketing
& Sales



Consulting
& Business
Administration



Ag & Food Data
Management



Agronomy



Livestock
Management



Food Processes



Plant Breeding
(Erasmus
Mundus)



Urban Ag &
Green Cities



Agro-ecology,
soil, water & land
management



International
Trade



Entrepreneurship
& Innovation



Agrologistics

Ils emploient nos ingénieurs à l'international

Danone, Ferrero, Nestlé, L'Oréal, Carrefour, Crédit Agricole, Lactalis, Limagrain, Cargill, Axereal, Lactalis, Banque Européenne d'Investissement, Dassault Systèmes, Soufflet, Danone, Unilever, Carrefour, La Compagnie Fruitière, Louis Dreyfus

Témoignage



«Depuis plus de 165 ans nous formons à UniLaSalle des hommes et des femmes engagés et responsables, prêts à relever les défis de leur temps. Fidèle à nos valeurs, la formation d'ingénieur en agronomie et agro-industries i-SAFE apporte toutes les clés pour comprendre et faire face aux enjeux de l'agriculture et de l'alimentation dans le monde, à l'heure où un réveil écologique s'impose.

En intégrant i-SAFE, vous aurez l'opportunité d'étudier dans un environnement multiculturel au sein d'une promotion d'étudiants originaires de pays aux réalités variées. Première formation d'ingénieurs dans le domaine de l'agronomie et de l'agroalimentaire en France entièrement dispensée en anglais, elle offre une large place aux expériences à l'étranger qui vous prépareront à une future carrière à l'international.»

MARIE LUMMERZHEIM
Directrice du campus de Rouen

CARRIÈRE *et* PASSION

PERFORMANCE *et* DÉVELOPPEMENT DURABLE

THÉORIE *et* PRATIQUE

SCIENCES *et* COMMERCE

URBAIN *et* RURAL

ÉPANOUISSEMENT PERSONNEL *et* SENS DU COLLECTIF

UniLaSalle, une formation intégrale.

CONTACTS

Campus de Beauvais

19 rue Pierre Waguet - BP 30313
60026 Beauvais Cedex
Élodie Bazantay et Régine Desselle
03 44 06 76 02 · 03 44 06 93 46
admissions.beauvais@unilasalle.fr

Campus de Rouen

3 rue du Tronquet - CS 40118
76130 Mont-Saint-Aignan
Céline Jacquemoire
02 32 82 91 47
admissions.rouen@unilasalle.fr

Campus de Rennes (UniLaSalle-EME)

Campus de Ker Lann
Avenue Robert Schuman - 35170 Bruz
Adélaïde Dolbeau
02 99 05 88 00
admissions.rennes@unilasalle.fr

JOURNÉES PORTES OUVERTES

Beauvais

26 janvier 2019
9 mars 2019

Rouen

2 février 2019
9 mars 2019

Rennes

2 février 2019
9 mars 2019

UniLaSalle
Terre & Sciences



www.unilasalle.fr

